

**Наручилац: Општина Мионица, Адреса: Војводе Мишића 30, 14242 Мионица**

**На основу чл.63.ст.2.и 4. Закона о јавним набавкама („Службени гласник РС“,бр124/2012,14/2015 и 68/2015), Комисија за спровођење јавне набавке даје:**

**ПОЈАШЊЕЊЕ У ВЕЗИ СА ПРИПРЕМАЊЕМ ПОНУДЕ ЗА ЈАВНУ НАБАВКУ  
БРОЈ 404-25/2017- завршетак радова на изградњи спортске хале у Мионици.**

**ПИТАЊЕ БР 3. од 28.04.2017.године**

***МАŠINSKE INSTALACIJE – 3 VENTILACIJA HALE - 3.3 Испорука и монтажа клима коморе, произвођача "Соко инжењеринг" или сл. тип: S7-4 са свим карактеристикама произвођача.***

***Обрачун по ком. кот 1***

***Molimo Vas da nam dostavite tehničku kartu i crtež klima komore.***

***МАŠINSKE INSTALACIJE – 3 VENTILACIJA HALE - 3.4 Испорука и монтажа командног електро ормана са пратећом опремом тип: KK-S1.***

***Обрачун по ком. кот 1***

***Molimo Vas da nam dostavite sastav komandnog ormana.***

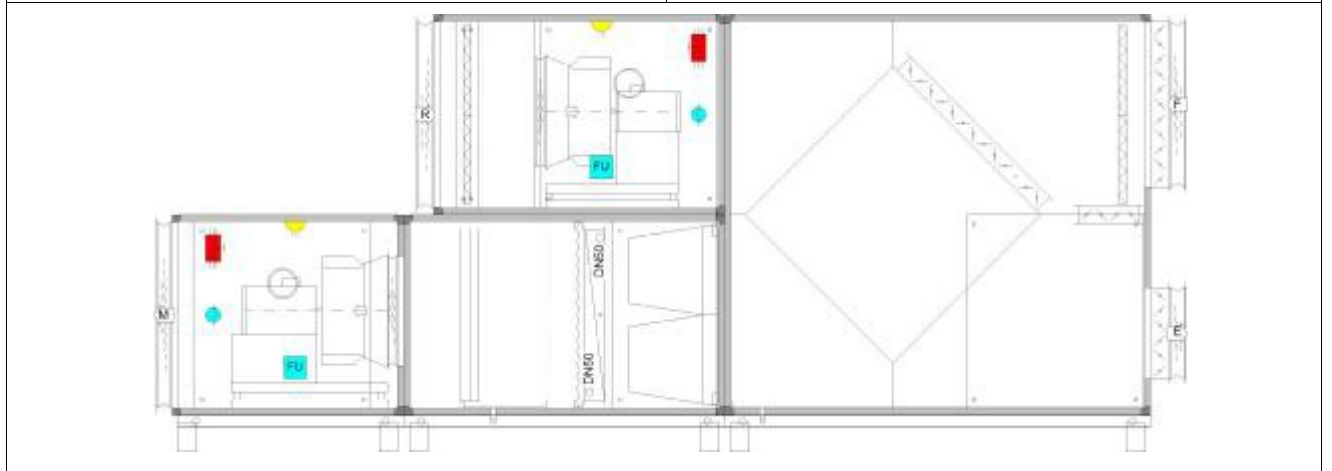
**ОДГОВОР НА ПИТАЊЕ БР 3.:**

Техничке карактеристике клима коморе одређене пројектном документацијом дате су у прилогу одговора.

Такође, састав коадног ормана дат је у прилогу одговора.



Seriya	<b>S</b>	Nadmorska visina [m]	<b>0</b>	
Izvedba	<b>Standard</b>	Spec. masa [kg/m <sup>3</sup> ]	<b>1,20</b>	
Ugradnja	<b>Unutrašnja izvedba</b>	specific fan power [w/(m <sup>3</sup> /s)]	<b>2.811</b>	<b>SFP5</b>
		Winter outdoor design temp. [°C]	<b>-15,00</b>	
Ukupna masa uređaja	<b>2.580 kg</b>	EUROVENT Energy efficiency class	<b>C</b>	



<b>Podaci o uređaju</b>				<u>Kućište:</u>			
Veličina uređ 7-4				Debljina	<b>40,0 mm</b>	<b>Mineral wool 90 kg/m<sup>3</sup></b>	
Tip	<b>Ubacni vazduh</b>			Oplata iznutra	<b>Pocinkovano</b>	<b>0,60</b>	
Protok vazduha [m <sup>3</sup> /h]	<b>22.000</b>	Dužina [mm]	<b>6.550,0</b>	Oplata izvana	<b>galvanized prepainted</b>	<b>0,60</b>	
Ekst. Pad pritiska [Pa]	<b>400</b>	Širina [mm]	<b>2.170,0</b>	Oplata dno	<b>Pocinkovano</b>	<b>0,60</b>	
Totalni pad pritiska [Pa]	<b>1.143</b>	Visina [mm]	<b>1.336,0</b>	Profili	<b>Aluminij</b>		
Velocity cross section [m/s]	<b>2,34</b>	Masa [kg]	<b>2.111,00</b>	Klizači	<b>Pocinkovano</b>		
				Thermal transmittance	<b>T2</b>	Mechanical stability	<b>D1</b>
				Thermal bridge class		Filter bypass leakage	<b>F9</b>
				Casing leaky -400 Pa	<b>L1</b>	Casing leaky +700 Pa	<b>L2</b>

Pločasti rekuperator s filterom				2.850,0 mm	27,59 m <sup>2</sup>	1.118,00 kg	362 Pa
<b>PWT101400-1784-2BY292/AL</b>				<b>PWT101400-1784-2 BY292/AL</b>			
Režim grejanja				Režim hlađenja			
Napajanje [m <sup>3</sup> /h]	<b>22.000</b>	Pad pritiska [Pa]	<b>209</b>	Napajanje [m <sup>3</sup> /h]	<b>22.000</b>	Pad pritiska [Pa]	<b>246</b>
Ulaz [°C]	<b>-15,00</b>	Vlažnost [%]	<b>90,0</b>	Ulaz [°C]	<b>36,00</b>	Vlažnost [%]	<b>36,0</b>
Izlazi [°C]	<b>4,40</b>	Vlažnost [%]	<b>18,0</b>	Izlazi [°C]	<b>30,20</b>	Vlažnost [%]	<b>50,0</b>
Odsis [m <sup>3</sup> /h]	<b>20.000</b>	Pad pritiska [Pa]	<b>188</b>	Odsis [m <sup>3</sup> /h]	<b>20.000</b>	Pad pritiska [Pa]	<b>205</b>
Ulaz [°C]	<b>18,00</b>	Vlažnost [%]	<b>30,0</b>	Ulaz [°C]	<b>26,00</b>	Vlažnost [%]	<b>50,0</b>
Izlazi [°C]	<b>-0,70</b>	Vlažnost [%]	<b>78,0</b>	Izlazi [°C]	<b>32,40</b>	Vlažnost [%]	<b>35,0</b>
By-pass	<b>Bypass damper</b>	Energy Class	<b>H2</b>				
Efikasnost [%]		<b>58,7</b>	(EN308)	Efikasnost [%]		<b>58</b>	(EN308)
Efikasnost - suv [%]		<b>57,8</b>		Efikasnost - suv		<b>58</b>	
Povrat toplote [kW]		<b>143,14</b>		Povrat toplote [kW]		<b>43,28</b>	
Tip	<b>CFW-D/50</b>			Dužina vreće [mm]	<b>50,0</b>		
Klasa	<b>G3</b>			Površina filtera [m <sup>2</sup> ]	<b>4,18</b>		
Pad pritiska čistog	<b>62</b>			Elementi kom. x vel.	<b>2 x 592,0 x 287,0</b>		
Pad pritiska zaprij.f	<b>150</b>				<b>6 x 592,0 x 592,0</b>		
Protok vazduha [m <sup>3</sup> /h]	<b>22.000</b>	<b>2,50 m/s</b>					
Servisni panel				Dimenzije [mm] <b>1.182,0 x 1.294,0</b>			
<u>Regulacijski d</u>				Dimenzije [mm] <b>2.070,0 x 1.102,0 x 125,0</b>			
Vrsta pogona	<b>EM pogonom</b>	Protok vazduha [m <sup>3</sup> /h]	<b>22.000</b>	Okvir	<b>Aluminij</b>		
Br. poluga	<b>1</b>	Brzina vazduha [m/s]	<b>2,68</b>	Lopatice	<b>Aluminij</b>		
Moment [Nm]	<b>17,990</b>	Pad pritiska [Pa]	<b>10</b>	Tip	<b>AL/AL 100</b>		
Elastični spoj				Temp [°C] <b>80,0</b>	Dimenzije [mm] <b>2.070,0 x 1.102,0 x 110,0</b>		
<u>Regulacijski d</u>				Dimenzije [mm] <b>2.070,0 x 610,0 x 125,0</b>			
Vrsta pogona	<b>EM pogonom</b>	Protok vazduha [m <sup>3</sup> /h]	<b>22.000</b>	Okvir	<b>Aluminij</b>		
Br. poluga	<b>1</b>	Brzina vazduha [m/s]	<b>4,84</b>	Lopatice	<b>Aluminij</b>		
Moment [Nm]	<b>9,810</b>	Pad pritiska [Pa]	<b>32</b>	Tip	<b>AL/AL 100</b>		
Elastični spoj				Temp [°C] <b>80,0</b>	Dimenzije [mm] <b>2.070,0 x 610,0 x 110,0</b>		
<u>Kada</u>				Kvalitet <b>Pocinkovano</b>		Ispusni priključak <b>1 1/4</b>	
<u>Regulacijski demper:</u>				Tip	<b>By-pass demp</b>	<b>AL/AL 100</b>	
Širina 1 [mm]	<b>1.714,0</b>	Visina [mm]	<b>1.340,0</b>	Vrsta pogona	<b>Polugom</b>		
Širina 2 [mm]	<b>292,0</b>			Moment [Nm]	<b>21,000</b>		
<u>Regulacijski d</u>				Dimenzije [mm] <b>1.986,0 x 410,0 x 125,0</b>			
Vrsta pogona	<b>EM pogonom</b>	Protok vazduha [m <sup>3</sup> /h]	<b>?</b>	Okvir	<b>Aluminij</b>		
Br. poluga	<b>1</b>	Brzina vazduha [m/s]	<b>6,82</b>	Lopatice	<b>Aluminij</b>		
Moment [Nm]	<b>6,310</b>	Pad pritiska [Pa]	<b>63</b>	Tip	<b>AL/AL 100</b>		

<b>Filter</b>	<b>775,0 mm</b>	<b>5,43 m2</b>	<b>144,00 kg</b>	<b>195 Pa</b>
Tip <b>TS 85/600</b> Klasa <b>F7</b> Pad pritiska čistog <b>90</b> Pad pritiska zaprlj.f <b>300</b> Protok vazduha [m <b>22.000</b> <b>2,50 m/s</b>	Dužina vreće [mm] <b>600,0</b> Površina filtera [m2] <b>41,00</b> Elementi kom. x vel. <b>2 x 592,0 x 287,0</b> <b>6 x 592,0 x 592,0</b>			
Vrata sa šarkom i blok bravom		Dimenzije [mm] <b>700,0 x 1.252,0</b>		

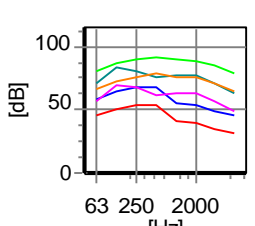
<b>Grejač</b>	<b>400,0 mm</b>	<b>2,81 m2</b>	<b>154,00 kg</b>	<b>48 Pa</b>
Protok vazduha [m3/h] <b>22.000</b> Brzina vazduha [m/s] <b>2,81</b> Vazduh ulaz [°C] <b>4,00</b> Vazduh izlaz [°C] <b>29,00</b> Pad pritiska na str.vazdu <b>48</b> Učolak [kW] <b>184,56</b> Max.KW <b>217,04</b>	Medij <b>Voda</b> % Protok medija [l/s] <b>2,2520</b> Brzina medija [m/s] <b>1,21</b> Temp. Medija - ulaz [° <b>80,00</b> Temp. Medija - izlaz [° <b>60,00</b> Pad pritiska na str.medij <b>19,40</b>			
<b>HW 12 3329S2.4 34T1921 2R 17C4X1 CuAl V1 40Cu 2740Fz13</b> Cevi <b>2</b> Krugova <b>17</b> Razmak lamela [mm] <b>2,4</b> Ulazni priključak <b>DN 50</b> Izlazni priključak <b>DN 50</b>	<u>Materijali:</u> Lamele <b>Aluminij</b> Cevi <b>Bakar</b> Sabirnik <b>Bakar</b> Okviri <b>Pocinkovano</b> Zaštita lamela <b>-</b>			
<b>1 Kom Ram za mraz termostat</b> <b>1 Kpl. Prirubnički set</b>				

<b>Prazna jedinica</b>	<b>600,0 mm</b>	<b>4,21 m2</b>	<b>138,00 kg</b>	<b>24 Pa</b>
<b>Kada</b>	Kvalitet <b>Nehrđajući lim L314</b>		Ispusni priključak <b>1 1/4</b>	
<b>Eliminator kapljica</b>	Model <b>DPA</b> /R	Okvir <b>Aluminij</b>	Lamele <b>PPTV</b>	<b>24 Pa</b>

<b>Prazna jedinica</b>	<b>375,0 mm</b>	<b>2,63 m2</b>	<b>52,00 kg</b>	<b>Pa</b>
------------------------	-----------------	----------------	-----------------	-----------

<b>Ventilator bez spiralnog kućišta "Plug"</b>	<b>1.425,0 mm</b>	<b>9,99 m<sup>2</sup></b>	<b>464,00 kg</b>	<b>Pa</b>
Ventilator <b>ER71C-4DN.I7.1R</b> Protok vazduha [m <sup>3</sup> /h] <b>22.000</b> Eksterni pad pritiska [Pa] <b>400</b> Br. obrtaja [1/m] <b>1.520</b> Nivo zvučne snage [dB] <b>97,8</b> Tot. pres. [Pa] <b>1.143</b>  Efikasnost % <b>75,9</b> Snaga ventilatora na osovini [k] <b>9,21</b>	Motor <b>ZAH-D-IE2-160-4-11</b> - Zaštita <b>IP55</b> Klasa izolacije <b>F</b> Snaga [kW] <b>11,00</b> Br. obrtaja +-2% [1/m] <b>1.470</b> Nazivna struja +-5% [A] <b>21,00</b> Napon <b>3x400 V / 50 Hz</b>  Apsorbovana snaga [kW] <b>10,15</b>			
Nivo zvučne snage ventilatora po oktavama Lokt Frekv. oktav 63 125 250 500 1000 2000 4000 8000 Ulaz <b>71,0 84,0 85,0 82,0 84,0 84,0 79,0 76,0</b> Izlaz <b>80,0 86,0 90,0 92,0 90,0 89,0 85,0 78,0</b>	Radna tačka [Hz] <b>51,7</b> Max. frequency [Hz] <b>56</b>  Specific fan power [w/(m <sup>3</sup> /s)] <b>1.661</b> <b>SFP3</b>			
Servisni panel	Dimenzije [mm] <b>1.182,0 x 1.252,0</b>			
Otvor <b>L</b>	Dimenzije [mm] <b>730,0 x 730,0</b>			
<u>Servisnasklopka</u> <b>3P,P1-32/I2-SI/HI11</b>	Nazivni podaci <b>11,00 kW 32,00 A IP65</b>			
<u>Okno za nazdor</u> <b>Okrugao</b>	Prečnik [mm] <b>200,0</b>			
Frequency converter <b>E55H2</b> Tip <b>FC102-P11KT4-E55H2</b>	Napajanje [V] <b>3x400</b> Maks. snaga motora [kW] <b>11,00</b> Nazivna struja [A] <b>24,00</b>	Zaštita <b>IP55</b> Frekvencija [Hz] <b>50</b>		
<u>Lampa</u> <b>Oval type</b>	Nazivni podaci <b>230 V 60 W A IP44</b>			
<u>Sklopka lamp</u> <b>M22-WRK-A-K10</b>	Nazivni podaci <b>230 V 0 W 0,00 A IP66</b>			

<b>Usisna / potisna jedinica</b>	<b>125,0 mm</b>	<b>1,22 m<sup>2</sup></b>	<b>41,00 kg</b>	<b>Pa</b>
Elastični spoj <b>Pocinkovano</b>	Temp [°C] <b>80,0</b>	Dimenzije [mm] <b>2.070,0 x 1.236,0 x 110,0</b>		

Proračun buke										
Zvučna snaga [dB]										
Frekv. Hz	63	125	250	500	1000	2000	4000	8000	Suma [dB(A)]	measuring point at <b>2 m</b>
Ulaz	<b>71,0</b>	<b>83,0</b>	<b>81,0</b>	<b>76,0</b>	<b>77,0</b>	<b>76,5</b>	<b>70,5</b>	<b>63,5</b>	<b>82,2</b>	Udaljenost 
Izlaz	<b>80,0</b>	<b>86,0</b>	<b>90,0</b>	<b>92,0</b>	<b>90,0</b>	<b>89,0</b>	<b>85,0</b>	<b>78,0</b>	<b>95,3</b>	
Kućište	<b>59,0</b>	<b>64,0</b>	<b>67,0</b>	<b>67,0</b>	<b>55,0</b>	<b>53,0</b>	<b>49,0</b>	<b>45,0</b>	<b>65,9</b>	
Nivo zvučnog pritiska [dB]										
Frekv. Hz	63	125	250	500	1000	2000	4000	8000	Suma [dB(A)]	
Ulaz	<b>57,0</b>	<b>69,0</b>	<b>67,0</b>	<b>62,0</b>	<b>63,0</b>	<b>62,5</b>	<b>56,5</b>	<b>49,5</b>	<b>68,2</b>	
Izlaz	<b>66,0</b>	<b>72,0</b>	<b>76,0</b>	<b>78,0</b>	<b>76,0</b>	<b>75,0</b>	<b>71,0</b>	<b>64,0</b>	<b>81,3</b>	
Kućište	<b>45,0</b>	<b>50,0</b>	<b>53,0</b>	<b>53,0</b>	<b>41,0</b>	<b>39,0</b>	<b>35,0</b>	<b>31,0</b>	<b>51,9</b>	

<b>Podaci o uređaju</b>				<u>Kućište:</u>			
Veličina uređ	<b>7-4</b>			Debljina	<b>40,0 mm</b>	<b>Mineral wool 90 kg/m3</b>	
Tip	<b>Odsisni vazduh</b>			Oplata iznutra	<b>Pocinkovano</b>	<b>0,60</b>	
Protok vazduha [m3/h]	<b>20.000</b>	Dužina [mm]	<b>4.800,0</b>	Oplata izvana	<b>galvanized prepainted</b>	<b>0,60</b>	
Ekst. Pad pritiska [Pa]	<b>400</b>	Širina [mm]	<b>2.170,0</b>	Oplata dno	<b>Pocinkovano</b>	<b>0,60</b>	
Totalni pad pritiska [Pa]	<b>834</b>	Visina [mm]	<b>1.336,0</b>	Profili	<b>Aluminij</b>		
Velocity cross section [m/s]	<b>2,13</b>	Masa [kg]	<b>470,00</b>	Klizači	<b>Pocinkovano</b>		
				Thermal transmittance	<b>T2</b>	Mechanical stability	<b>D1</b>
				Thermal bridge class		Filter bypass leakage	<b>F9</b>
				Casing leaky -400 Pa	<b>L1</b>	Casing leaky +700 Pa	<b>L2</b>

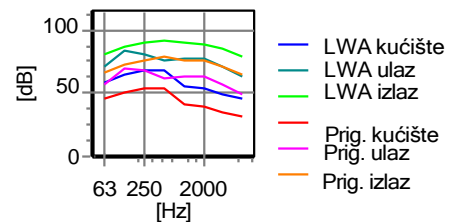
<b>Usisna / potisna jedinica</b>		<b>125,0 mm</b>	<b>1,22 m2</b>	<b>37,00 kg</b>	<b>Pa</b>
Elastični spoj	<b>Pocinkovano</b>	Temp [°C]	<b>80,0</b>	Dimenzije [mm]	<b>2.070,0 x 1.236,0 x 110,0</b>

<b>Filter</b>		<b>200,0 mm</b>	<b>1,4 m2</b>	<b>55,00 kg</b>	<b>103 Pa</b>
Tip	<b>CFW-D/50</b>	Dužina vreće [mm]	<b>50,0</b>		
Klasa	<b>G3</b>	Površina filtera [m2]	<b>4,18</b>		
Pad pritiska čistog	<b>55</b>	Elementi kom. x vel.	<b>2 x</b>	<b>592,0 x</b>	<b>287,0</b>
Pad pritiska zaprlj.f	<b>150</b>		<b>6 x</b>	<b>592,0 x</b>	<b>592,0</b>
Protok vazduha [m	<b>20.000</b>				<b>2,27 m/s</b>
Servisni panel	Dimenzije [mm] <b>150,0 x 1.252,0</b>				

<b>Ventilator bez spiralnog kućišta "Plug"</b>	<b>1.625,0 mm</b>	<b>11,4 m2</b>	<b>378,00 kg</b>	<b>Pa</b>
Ventilator <b>ER71C-4DN.H7.1R</b> Protok vazduha [m3/h] <b>20.000</b> Eksterni pad pritiska [Pa] <b>400</b> Br. obrtaja [1/m] <b>1.334</b> Nivo zvučne snage [dB] <b>95,4</b> Tot. pres. [Pa] <b>834</b>  Efikasnost % <b>74,3</b> Snaga ventilatora na osovini [k] <b>6,24</b>	Motor <b>ZAH-D-IE2-132-4-7.5</b> Zaštita <b>IP55</b> Klasa izolacije <b>F</b> Snaga [kW] <b>7,50</b> Br. obrtaja +-2% [1/m] <b>1.460</b> Nazivna struja +-5% [A] <b>14,50</b> Napon <b>3x400 V / 50 Hz</b>  Apsorbovana snaga [kW] <b>7,03</b>			
Nivo zvučne snage ventilatora po oktavama Lokt Frekv. oktav 63 125 250 500 1000 2000 4000 8000 Ulaz <b>71,0 84,0 83,0 80,0 80,0 80,0 75,0 73,0</b> Izlaz <b>77,0 86,0 88,0 90,0 87,0 86,0 80,0 75,0</b>	Radna tačka [Hz] <b>45,7</b> Max. frequency [Hz] <b>49</b>  Specific fan power [w/(m3/s)] <b>1.265 SFP2</b>			
Servisni panel Dimenzije [mm] <b>1.182,0 x 1.252,0</b>				
Otvor <b>L</b> Dimenzije [mm] <b>730,0 x 730,0</b>				
<u>Servisnasklopka</u> <b>3P,P1-25/I2-SI/HI11</b>	Nazivni podaci	<b>7,50 kW</b>	<b>25,00 A</b>	<b>IP65</b>
<u>Okno za nazdor</u> <b>Okrugao</b>	Prečnik [mm]	<b>200,0</b>		
Frequency converter <b>E55H2</b> Tip <b>FC102-P7K5T4-E55H2</b>	Napajanje [V] <b>3x400</b> Maks. snaga motora [kW] <b>7,50</b> Nazivna struja [A] <b>16,00</b>	Zaštita <b>IP55</b> Frekvencija [Hz] <b>50</b>		
<u>Lampa</u> <b>Oval type</b>	Nazivni podaci	<b>230 V</b>	<b>60 W</b>	<b>A IP44</b>
<u>Sklopka lamp</u> <b>M22-WRK-A-K10</b>	Nazivni podaci	<b>230 V</b>	<b>0 W</b>	<b>0,00 A IP66</b>

<b>Pločasti rekuperator s filterom</b>	<b>2.850,0 mm</b>	<b>27,59 m2</b>	<b>1.118,00 kg</b>	<b>237 Pa</b>
--	-------------------	-----------------	--------------------	---------------

Proračun buke											
Zvučna snaga [dB]											
Frekv. Hz	63	125	250	500	1000	2000	4000	8000	Suma [dB(A)]	measuring point at	<b>2 m</b>
Ulaz	<b>71,0</b>	<b>84,0</b>	<b>83,0</b>	<b>80,0</b>	<b>80,0</b>	<b>80,0</b>	<b>75,0</b>	<b>73,0</b>	<b>85,7</b>	Udaljenost	
Izlaz	<b>77,0</b>	<b>86,0</b>	<b>88,0</b>	<b>90,0</b>	<b>87,0</b>	<b>86,0</b>	<b>80,0</b>	<b>75,0</b>	<b>92,4</b>		
Kućište	<b>56,0</b>	<b>64,0</b>	<b>65,0</b>	<b>65,0</b>	<b>52,0</b>	<b>50,0</b>	<b>44,0</b>	<b>42,0</b>	<b>63,7</b>		
Nivo zvučnog pritiska [dB]											
Frekv. Hz	63	125	250	500	1000	2000	4000	8000	Suma [dB(A)]		
Ulaz	<b>57,0</b>	<b>70,0</b>	<b>69,0</b>	<b>66,0</b>	<b>66,0</b>	<b>66,0</b>	<b>61,0</b>	<b>59,0</b>	<b>71,7</b>		
Izlaz	<b>63,0</b>	<b>72,0</b>	<b>74,0</b>	<b>76,0</b>	<b>73,0</b>	<b>72,0</b>	<b>66,0</b>	<b>61,0</b>	<b>78,4</b>		
Kućište	<b>42,0</b>	<b>50,0</b>	<b>51,0</b>	<b>51,0</b>	<b>38,0</b>	<b>36,0</b>	<b>30,0</b>	<b>28,0</b>	<b>49,7</b>		

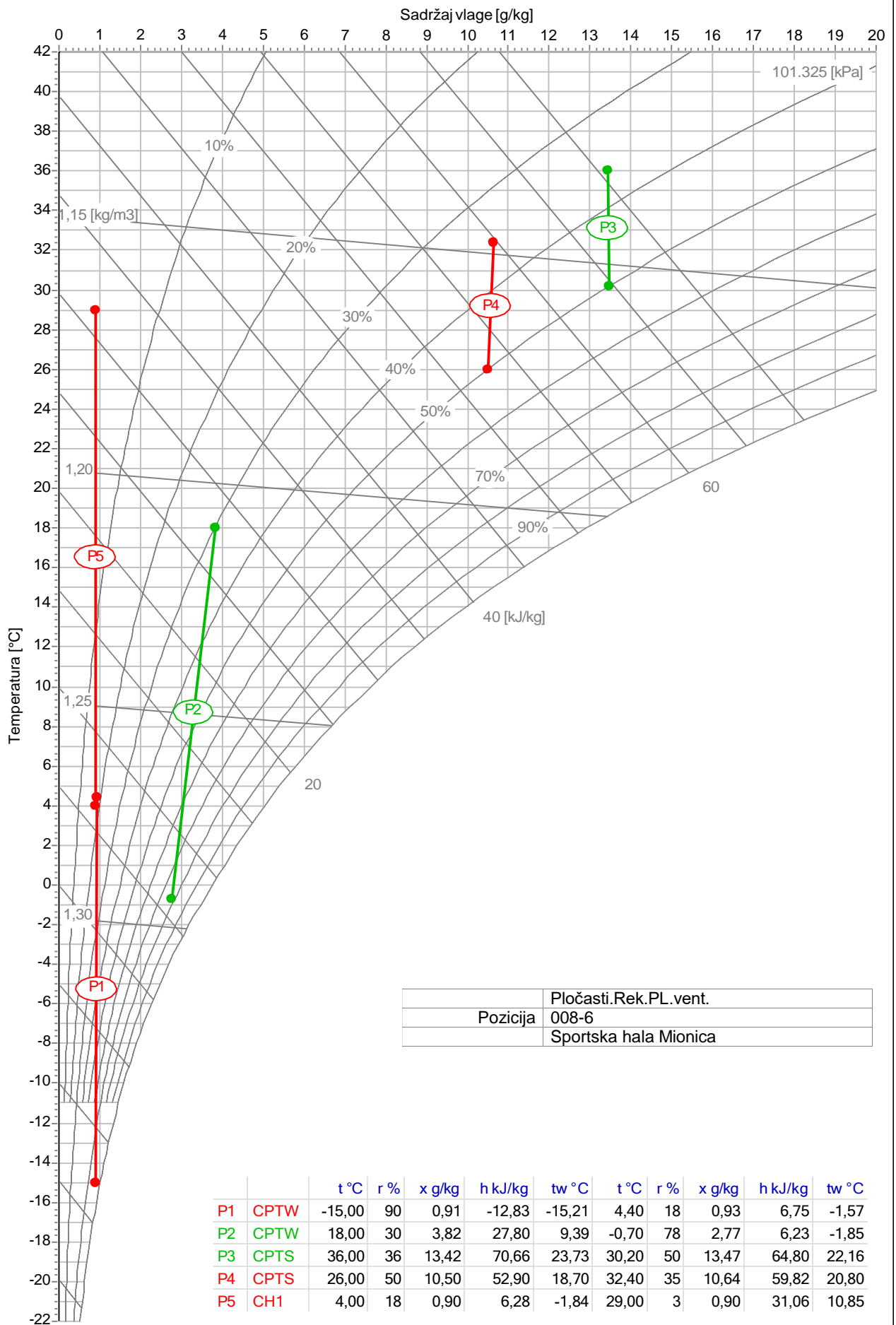


<u>Postolje</u>	<b>P80/2</b>	Materijal	<b>Pocinkovano</b>	Izolovano	<b>Ne</b>
		Visina [mm]	<b>80,0</b>	Zavareno	<b>Ne</b>
<b>1</b>	<b>Kpl. Noga F121M16 170,0 mm</b>	<b>Prilagodljivo</b>			



Sekcije isporuke


Br.	Sirina	Visina	Dužina	Masa
1	2.170,0	1.336,0	1.950,0	470,00
2	2.170,0	2.672,0	2.850,0	1.118,00
3	2.170,0	1.336,0	2.150,0	488,00
4	2.170,0	1.336,0	1.550,0	505,00



Pozicija	Pločasti.Rek.PL.vent. 008-6 Sportska hala Mionica
----------	---

Red. br.	Opis	Izgled	Količina
	<b>KK-S1</b>		
	<p>Komandni orman klima komore sadrži:</p> <ul style="list-style-type: none"> <li>- Oprema za napajanje elemenata klima komore i pomoćnu opremu za napajanje elemenata u polju.</li> <li>- Relejna zaštita. Elektrokomandni orman je sa celokupnom upravljacko regulacijskom i zaštitnom opremom, u celosti ožičen, sa priloženom radioničkom elektro šemom. Kontroler sa ekranom je slobodno programabilan, sa PC priključkom za programiranje i mogućnošću povezivanja na centralni sistem nadzora.</li> </ul>		1
	<p>Kanalski senzor rH i T          Dužina sonde: 200 mm          Opseg vlage: 0..100% rH          Opseg temperature: -15..60 °C          Napajanje: 24 VAC          Izlazni signali: 0..10V          Stepen zaštite: IP65          Tip: HT-1301-UD1</p>		2
	<p>Kanalski senzor CO2, rH i T          Samokalibracija senzora          Opseg: 0..2000 ppm, 0..100% rH, -30..70 °C          Izlazni signal: 4..20 mA, 0..10 V          Napajanje: 24 VAC          Stepen zaštite: IP65          Tip: PDCSY-GS-CO2-622-RHT</p>		1
	<p>Kanalski senzor VOC          Opseg: 0..2000 ppm, -30..70 °C          Izlazni signal: 4..20 mA, 0..10 V          Napajanje: 24 VAC          Stepen zaštite: IP65          Tip: PDCSY-GS-AQ622</p>		1
	<p>Štapni senzor temperature          Dužina: 290mm          Merni opseg: -40...120 °C          Izlazni signal: Pt1000          Tip: TS-6360D-C10</p>		2

<p>Štapni senzor temperature          Dužina: 192mm          Merni opseg: -40...120 °C          Izlazni signal: Pt1000          Tip: TS-6360D-B10</p>		2
<p>Čaura za ugradnju u cev          Materijal: Inox          120 mm R1/2"          Tip: TS-6300W-F300</p>		2
<p>Diferencijalni presostat          Opseg: 50...1000 Pa          Tip: PEK 1000</p>		3
<p>Kit za montažu PEK presostata          Metasys® Input/Output moduli sa 8          Set od 6 elemenata za fiksiranje sa 8          Tip: PEK-AS</p>		3
<p>Senzor diferencijalnog pritiska          Merni opseg: 0..2500 Pa          Izlazni signal: 0..10V / 4..20mA          Napajanje: 24 VAC/VDC          Tip: DP2500-R8-AZ</p>		2
<p>El. motorni pogon žaluzine sa povratnom          oprugom          Upravljački signal: ON/OFF          Obrtni moment: 20 Nm          Napajanje: 24 VAC/VDC          Tip: M9220-BGA-1</p>		2
<p>Obrtni moment: 24 Nm          Napajanje: AC 24 V, 50 Hz          Upravljački signal: 0..10V nivo          Tip: M9124-GGA-1N</p>		1
<p>Mraz termostat auto reset          Dužina kapilare 6 m          Opseg: -10..10 °C          Stepen zaštite: IP65          Tip: TF 60</p>		2
<p>Kit za montažu mraz termostata          Set od 6 elemenata za fiksiranje          Tip: DBZ-05</p>		2
<p>Kanalski granični termostat visoke          temperature          Opseg: 0...100°C          Tip: A25CN-9001</p>		2
<p>Metasys® Field Advanced Controller          (FAC) 32-bitni mikroprocesor, 6          univerzalnih ulaza, 2 binarna ulaza, 2          analogna izlaza, 3 binarna izlaza, 4          konfigurabilna izlaza          Napajanje: 24 VAC          Tip: MS-FAC2611-0</p>		1

	Metasys® Input/Output modul sa 16 binarnih ulaza Tip: MS-IOM3721-0		1
	univerzalnih ulaza i 2 analogna izlaza Tip: MS-IOM2721-0		1
	Displej za FAC/FEC/NCE seriju kontrolera. Rezolucija 240x60 piksela. Montaža: na vrata el. ormara Napajanje: Sa kontrolera Tip: MS-DIS1710-0		1
	Programiranje i puštanje u rad		1
	Trokraki mešni ventil na navoj PN 16, DN 50 Kvs 40 Tip: VG7802ST		1
	Trokraki mešni ventili PN 16, DN 40 Kvs 25 Tip: VG7802RT		1
	Elektromotorni pogon za ventil sa manualnim pozicionerom Sila: 500N Napajanje: AC 24 V, 50 Hz Upravljački signal: 0..10 V Tip: VA-7746-1001		2

У Мионици, 03.05.2017.год.  
Бр.404-25/2017-3

Комисија за јавне набаве